

A man with short brown hair and a light beard is captured in a dynamic, athletic pose. He is wearing a bright green short-sleeved t-shirt and black athletic shorts. His right arm is raised, with his hand open and fingers spread, pointing towards the top right. His left leg is bent, with his foot tucked under him. He is looking directly at the camera with a focused expression. The background is a plain, light gray wall. The overall composition is energetic and emphasizes movement and performance.

thermoplan®

Von Grund auf schneller.

Planocal

Calciumsulfatestrich (CAF)

www.thermoplan-estrich.de

Produktbeschreibung

Planocal Calciumsulfatestrich von thermoplan®, auch Fließestrich genannt, wird aus Gipsbindemitteln, Sand, Kies und Wasser hergestellt und flüssig eingebracht. Im Gegensatz zu Zementestrichen nivelliert sich **Planocal** durch die hohe flüssige Konsistenz nahezu selbst und kann durch die geringe Spannung beim Trockenvorgang auch auf großen Flächen ohne Fugen eingebracht werden. Der moderne Fließestrich kommt mittlerweile sogar aufgrund verbesserter Rezepturen und Bindemittel sehr gut mit Feuchtigkeit zurecht. Dennoch sollte er keiner dauerhaften Feuchtigkeitsbelastung ausgesetzt bzw. durch zusätzliche Abdichtungsmaßnahmen geschützt werden. Die wesentlichen Vorteile des **Planocal** Calciumsulfatestriches liegen in der schnellen Verarbeitung, der geringeren Stärke der Estrichscheibe (35 mm) sowie im Einsatz bei Fußbodenheizungen, da durch die flüssige Verarbeitung eine exakte Umschließung des Heizungsrohres naturgemäß besser als im Zementestrichbereich erfolgt. Dies führt zu einer besseren Wärmeleitung. Der Fließestrich ist im Gegensatz zum Zementestrich schneller zu begehen (nach ca. 24 Std. / Zementestrich = ca. 3 Tage). Die endgültige Belegreife ist ohne Einsatz von Beschleunigern wie auch beim Zementestrich nach ca. 28 Tagen erreicht.



Verarbeitung „Schneller im Bauablauf“

thermoplan® punktet gegenüber der geläufigen Estricharbeit durch ein innovatives Logistiksystem. Mit den hochmodernen thermoplan® Estrich-Trucks kommen alle Rohstoffe separiert zur Baustelle vor Ort und werden erst dort in abgestimmter Menge und computergestützt zum gewünschten Estrichprodukt angemischt – exakt und in gleichbleibend hoher Qualität. Damit der thermoplan® Estrich-Truck autark arbeiten kann, ist lediglich ein Wasseranschluss erforderlich.

Einsatzbereiche

- gehobener Wohnungsbau
- gewerblicher Bereich
- Büro- und Verwaltungsbau
- Industriebau
- ideal für Räume mit Fußbodenheizung

Estrich ohne Tempolimit!

Planocal

Calciumsulfatestrich (CAF)

Stand 05/2024

Produkteigenschaften

- DIN-gerechte Estrichscheibe in 35 mm Stärke
- Festigkeitsklassen C25, C30 und C35 wählbar
- Verlegung als Verbundestrich, auf Trennlage oder schwimmend
- guter bis sehr hoher Verschleißwiderstand (je nach Produkt)
- hohe Ebenheit da fast selbstnivellierend
- begehrbar nach 24 Std.* (hohe Frühfestigkeit)
- hohe Biegezugfestigkeit, geringe Schwindung
- perfekte Ummantelung von Fußbodenheizungen

*bei entsprechender Temperatur und Belüftung

Produktportfolio

| | Festigkeitsklassen | Schichtdicke | Anwendung |
|------------------------|--|--|---|
| Planocal CAF 25 | Druckfestigkeit C25 = 25 N/mm ² Biegefestigkeit F5 = 5 N/mm ² | 35 mm (Schwimmend und auf Trennlage) 25 mm (Verbundestrich) | Vorwiegend Wohnungsbau |
| Planocal CAF 30 | Druckfestigkeit C30 = 30 N/mm ² Biegefestigkeit F6 = 6 N/mm ² | 35 mm (Schwimmend und auf Trennlage) 25 mm (Verbundestrich) | Wohnungsbau |
| Planocal CAF 35 | Druckfestigkeit C35 = 35 N/mm ² Biegefestigkeit F7 = 7 N/mm ² | 35 mm (Schwimmend und auf Trennlage) 25 mm (Verbundestrich) | Wohnungs-, Büro-, Verwaltungs- und Industriebau |

Optional erhältlich

thermoplan® **Planocal** Calciumsulfatestrich kann mit einem Beschleuniger vergütet werden, um eine Verkürzung der allgemeinen Aushärtezeit von 28 Tagen zu erzielen. Für **Planocal** Calciumsulfatestrich stehen folgende Beschleuniger zur Verfügung:

- **Beschleuniger 14–21 SHORT** = Aushärtezeit 14–21 Tage

Estrich ohne Tempolimit!

Planocal

Calciumsulfatestrich (CAF)

Stand 05/2024

Anwendungsmöglichkeiten

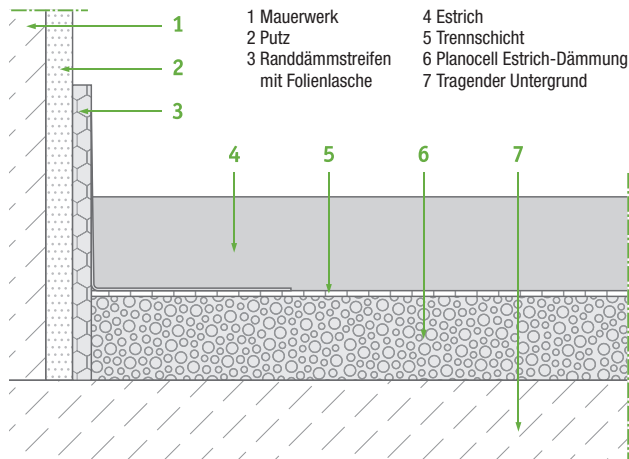


Abb. 1: Aufbau eines klassischen schwimmenden Estrichs mit **Planocal** Calciumsulfatestrich auf **Planocell** Estrich-Dämmung.

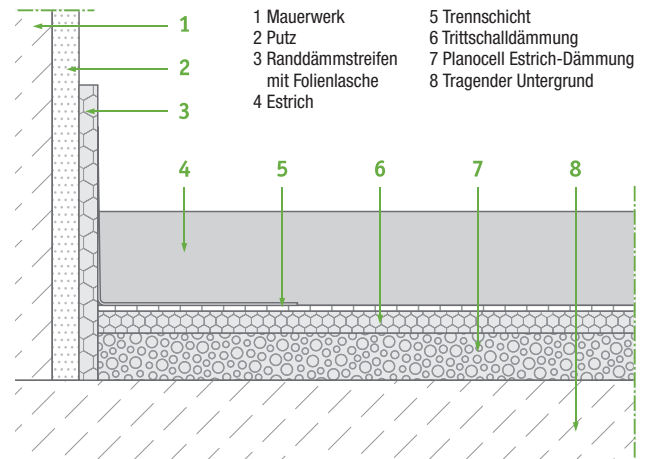


Abb. 2: Aufbau eines trittschalldämmten, schwimmenden Estrichs mit **Planocal** Calciumsulfatestrich auf **Planocell** Estrich-Dämmung.

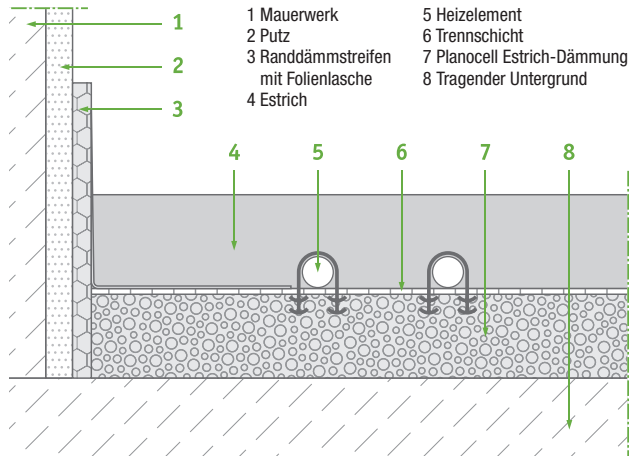


Abb. 3: Aufbau eines schwimmenden Estrichs mit **Planocal** Calciumsulfatestrich auf **Planocell** Estrich-Dämmung mit Fußbodenheizung.

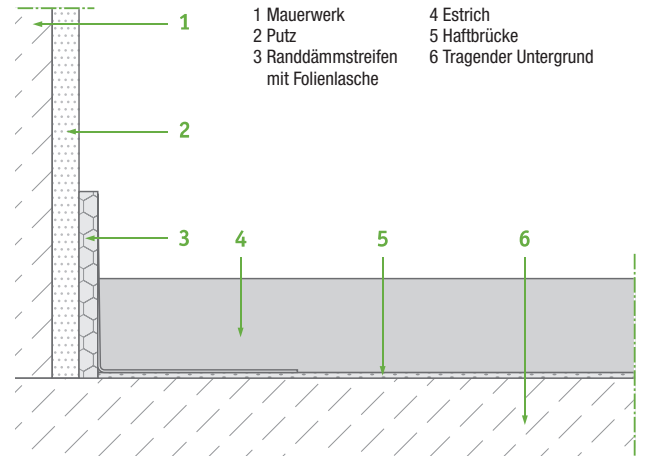


Abb. 4: Aufbau eines Verbundestrichs mit **Planocal** Calciumsulfatestrich.

Estrich ohne Tempolimit!

Planocal

Calciumsulfatestrich (CAF)

Stand 05/2024

Anwendungsmöglichkeiten

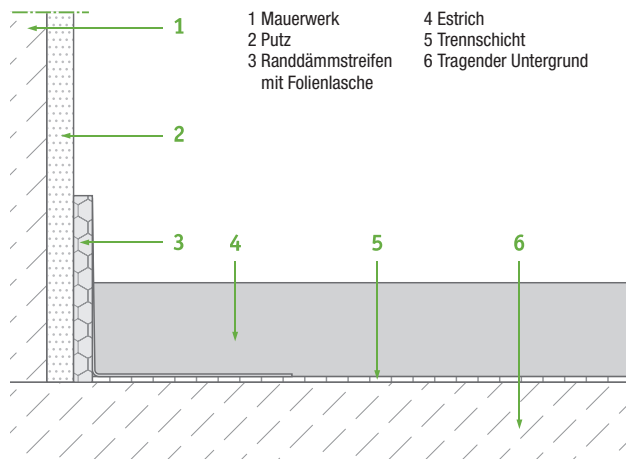


Abb. 5: Aufbau eines Estrichs auf Trennlage mit **Planocal** Calciumsulfatestrich.

Estrich ohne Tempolimit!