



**thermoplan®**

Von Grund auf schneller.

# Terracem

Zementestrich (CT)

[www.thermoplan-estrich.de](http://www.thermoplan-estrich.de)



## Produktbeschreibung

**Terracem** Zementestriche werden vornehmlich für den Wohnungsbau oder im gewerblichen Bereich (leichte bis extreme Belastung) eingesetzt. Sie zeichnen sich durch hohe Festigkeit, einen sehr hohen Verschleißwiderstand und gute Griffigkeit aus. **Terracem** Zementestriche vertragen sowohl hohe als auch tiefe Temperaturen und sind vor allem unempfindlich gegen Feuchtigkeit (kein Aufweichen). Daher ist **Terracem** der ideale Unterboden im Nasszellenbereich (Sauna, Feuchträume) sowie für überdachte Außenbereiche. **Terracem** wird ohne zusätzlichen Belag z. B. in Kellerräumen, Garagen, Werkhallen eingesetzt. Allerdings hält der puristische „Industrial Look & Feel“ zunehmend auch in Wohn-, Verkaufs- und Gewerberäumen als besonderes Gestaltungselement Einzug. Damit **Terracem** Zementestrich in diesen Bereichen als belastbarer, wertiger Boden langfristig genutzt werden kann, empfiehlt sich grundsätzlich eine zusätzliche Endbeschichtung, die wiederum zusätzliche Gestaltungsmöglichkeiten bietet. Bei Zementestrichen ist eine Mindestschichtstärke von 45 mm erforderlich.



### Verarbeitung „Schneller im Bauablauf“

thermoplan® punktet gegenüber der geläufigen Estricharbeit durch ein innovatives Logistiksystem. Mit den hochmodernen thermoplan® Estrich-Trucks kommen alle Rohstoffe separiert zur Baustelle vor Ort und werden erst dort in abgestimmter Menge und computergestützt zum gewünschten Estrichprodukt angemischt – exakt und in gleichbleibend hoher Qualität. Damit der thermoplan® Estrich-Truck autark arbeiten kann, ist lediglich ein Wasseranschluss erforderlich.

### Einsatzbereiche

- privater Wohnungsbau
- gewerblicher Bereich
- Industriebau
- Außenbereich (überdacht), Garagen, Kellerräume
- Nasszellenbereich (Sauna, Feuchträume)
- gut geeignet für Gefälleestrich (Gefälleverlegungen)
- für Fußbodenheizung bedingt gut geeignet

**Estrich ohne Tempolimit!**

### Produkteigenschaften

- DIN-gerechte Estrichscheibe in 45 mm Stärke
- Festigkeitsklassen C25, C35 und C45 wählbar
- Verlegung als Verbundestrich, auf Trennlage oder schwimmend
- guter bis hoher Verschleißwiderstand (je nach Produkt)
- gute Griffigkeit, unempfindlich gegen Feuchtigkeit
- zusätzliche Glasfaserarmierung möglich

### Produktportfolio

	Festigkeitsklassen	Schichtdicke	Anwendung
<b>Terracem CT 25</b>	Druckfestigkeit <b>C25</b> = 25 N/mm <sup>2</sup> Biegefestigkeit <b>F5</b> = 5 N/mm <sup>2</sup>	<b>45 mm</b> (Schwimmend und auf Trennlage) <b>25 mm</b> (Verbundestrich)	Vorwiegend Wohnungsbau, Garagen, Keller
<b>Terracem CT 35</b>	Druckfestigkeit <b>C35</b> = 35 N/mm <sup>2</sup> Biegefestigkeit <b>F6</b> = 6 N/mm <sup>2</sup>	<b>45 mm</b> (Schwimmend und auf Trennlage) <b>25 mm</b> (Verbundestrich)	Wohnungs-, Büro-, Verwaltungs- und Industriebau
<b>Terracem CT 45</b>	Druckfestigkeit <b>C45</b> = 45 N/mm <sup>2</sup> Biegefestigkeit <b>F7</b> = 7 N/mm <sup>2</sup>	<b>45 mm</b> (Schwimmend und auf Trennlage) <b>25 mm</b> (Verbundestrich)	Wohnungs-, Büro-, Verwaltungs- und Industriebau

### Optional erhältlich

thermoplan® **Terracem** Zementestrich kann mit einem Beschleuniger vergütet werden, um eine Verkürzung der allgemeinen Aushärtezeit von 28 Tagen zu erzielen. Für **Terracem** Zementestrich stehen folgende Beschleuniger zur Verfügung:

- **Beschleuniger 14–16 SHORT** = Aushärtezeit 14–16 Tage
- **Beschleuniger 8–10 QUICK** = Aushärtezeit 8–10 Tage
- **Beschleuniger 2–4 FAST** = Aushärtezeit 2–4 Tage

**Estrich ohne Tempolimit!**

# Terracem

## Zementestrich (CT)

Stand 06/2025

### Anwendungsmöglichkeiten

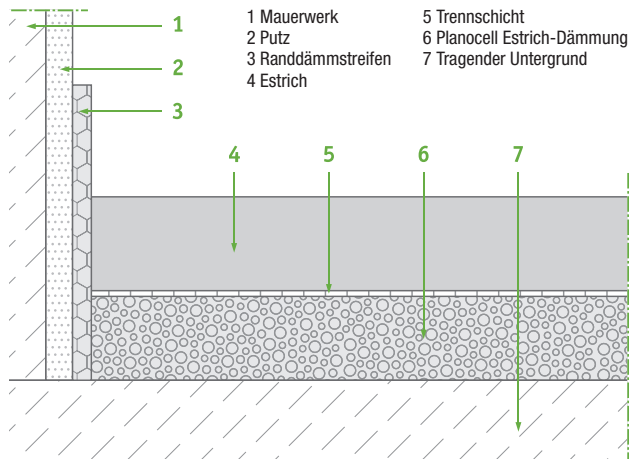


Abb. 1: Aufbau eines klassischen schwimmenden Estrichs mit **Terracem** Zementestrich auf **Planocell** Estrich-Dämmung.

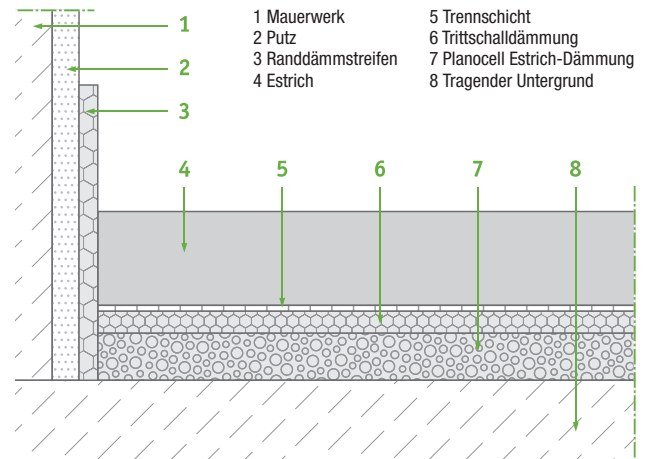


Abb. 2: Aufbau eines trittschalldämmten, schwimmenden Estrichs mit **Terracem** Zementestrich auf **Planocell** Estrich-Dämmung.

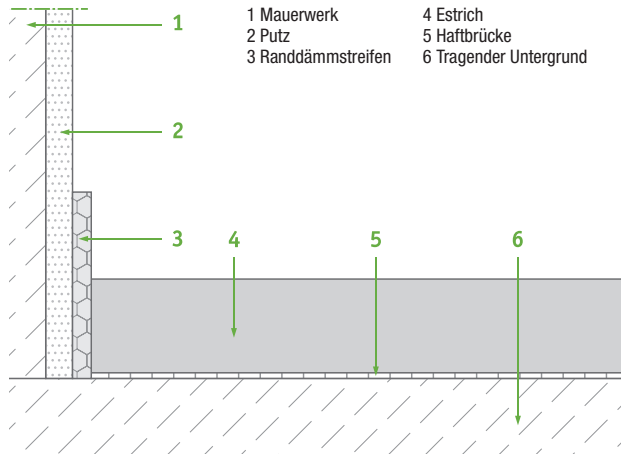


Abb. 3: Aufbau eines Verbundestrichs mit **Terracem** Zementestrich.

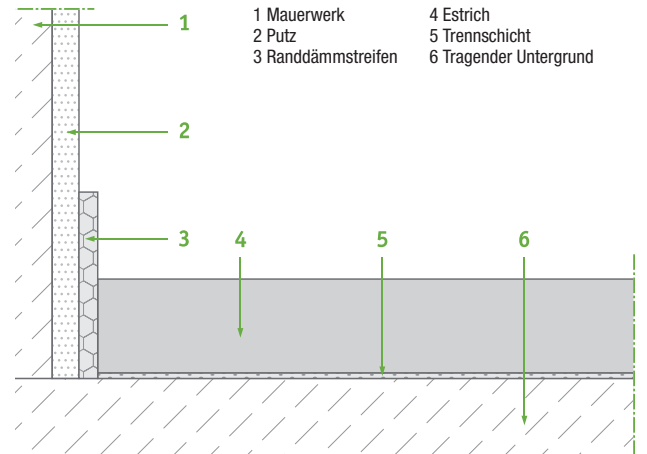


Abb. 4: Abb. 5: Aufbau eines Estrichs auf Trennlage mit **Terracem** Zementestrich.

**Estrich ohne Tempolimit!**